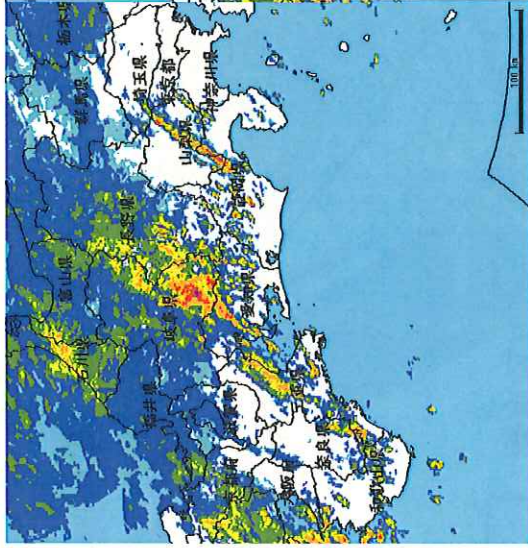
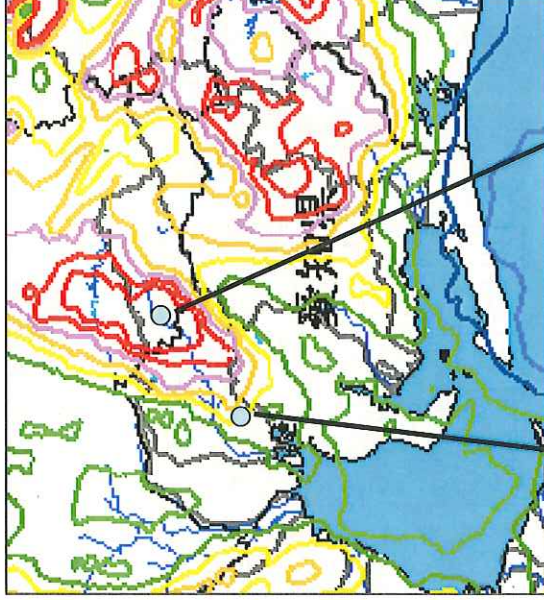


# 平成23年9月 台風15号の気象状況

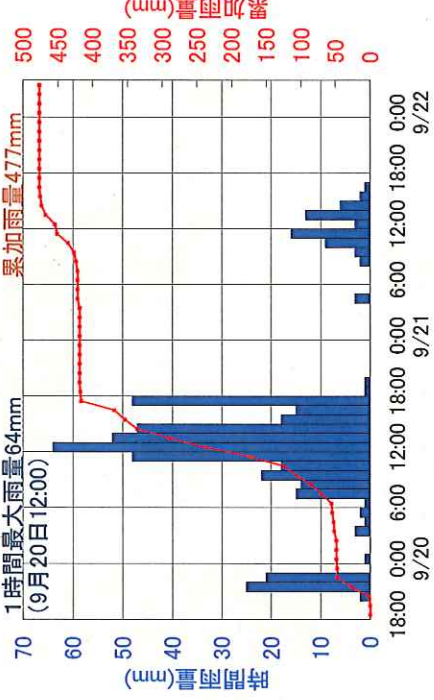
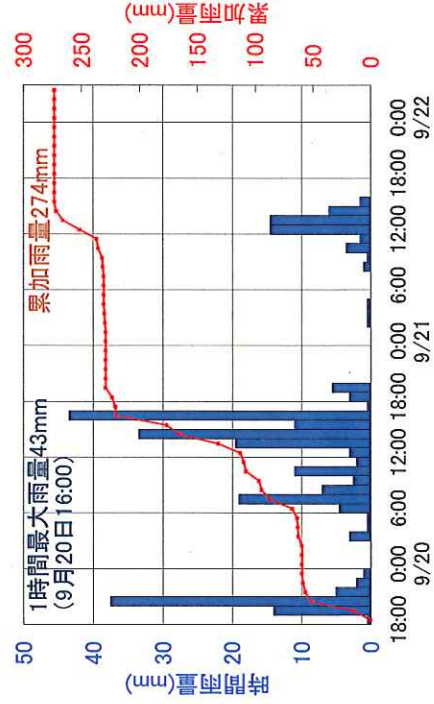
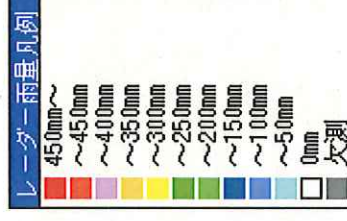
台風が九州の南を北東に進んでいた20日日中、日本付近に停滞する前線に向かって暖かく湿った空気が流入したため、庄内川流域では中上流部を中心に大雨となり、庄内川上流部にある多治見雨量観測所(岐阜県多治見市)では、9月20日12時に1時間最大雨量64mmを記録し、9月19日19時の降り始めからの累加雨量は477mm(H12.9東海豪雨時は367mm)に達した。



レーダー雨量(9月20日12時)



総雨量分布図(レーダー)  
(9月19日18時~21日18時)



時間雨量及び累加雨量

気象庁名古屋雨量観測所(名古屋千種区日和町)

時間雨量及び累加雨量

多治見雨量観測所(岐阜県多治見市豊岡町)

# 平成23年9月 志段味地区の浸水被害状況

名古屋市 = 吉根地区 = (内水)

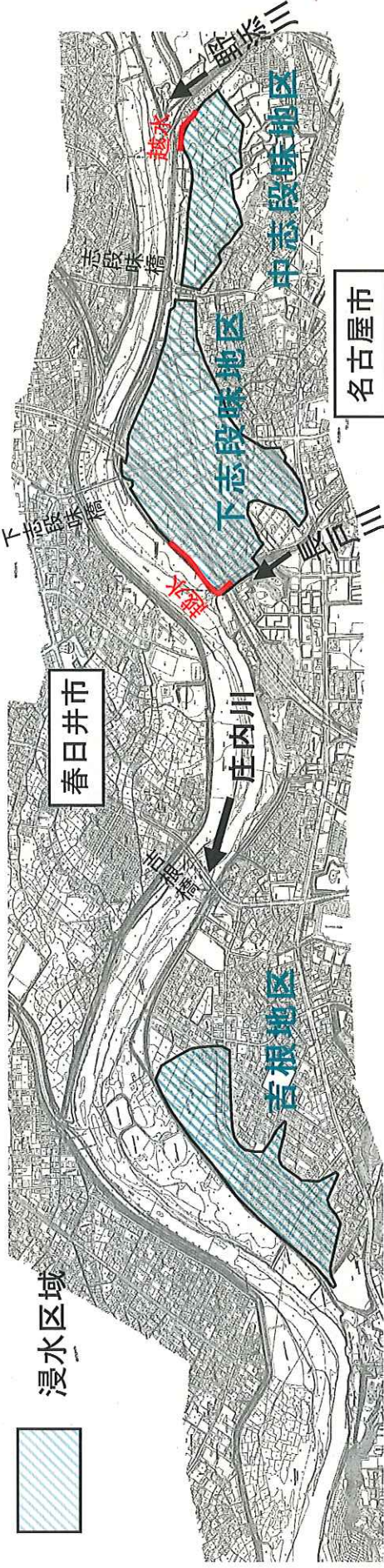


名古屋市 = 下志段味地区 =



平成23年9月台風15号による被害状況  
(名古屋市守山区下志段味地区)

名古屋市 = 中志段味地区 =



勝川橋 (23.4k付近)



(9月20日 16時40分現在)

東名庄内川橋 (32.2k付近)



(9月20日 14時30分現在)

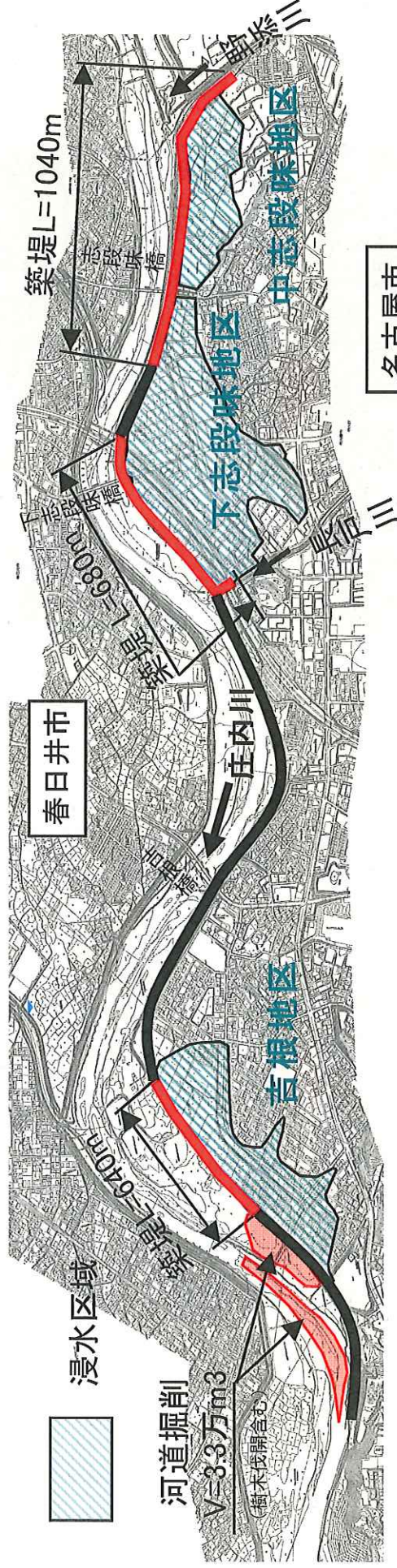
## 被害状況

地区名	浸水面積 (ha)	住家被害(戸)	
		床上浸水	床下浸水
中志段味地区	26	3	7
下志段味地区	38	14	66
吉根地区	13	46	129
計	77	63	202

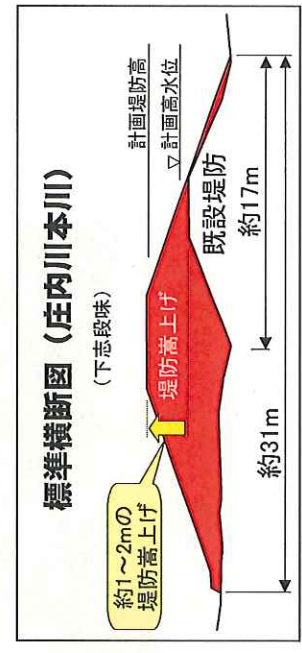
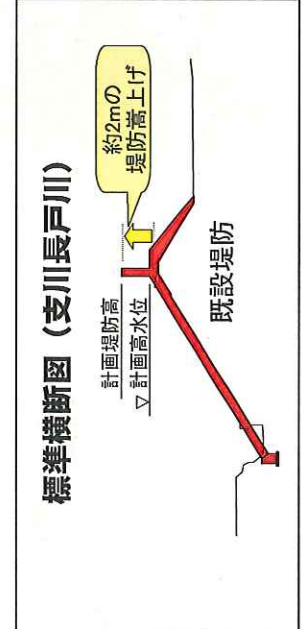
\* 平成23年度水害統計

# 志段味地区における再度災害防止対策

- ・今後の豪雨により再度浸水被害が発生する恐れがあることから「災害対策緊急事業推進費」を活用し、緊急に堤防嵩上げや河道掘削等の対策を講じ、志段味地区の安全を確保した
- ・名古屋市管理の「長戸川」及び「野添川」についても庄内川の影響区間について国土交通省で一体的に整備



名古屋市



※今後の調査等に掲載している数値が変わることがあります

# 中志段味地区の災害復旧工事の状況



①

着手前(平成24年1月)



築堤(約1.5m嵩上げ)完成(平成24年5月)  
施工:(株)山田組



②

着手前(平成24年1月)



築堤(約1.5m嵩上げ)完成(平成24年5月)  
施工:中日建設(株)

